



## Unser Team:

### Rena Bletzinger

ist Wirtschaftspsychologin, Systemischer Coach und Stressmanagement-Beraterin mit über 25 Jahren Führungserfahrung in der freien Wirtschaft im In- und Ausland. Seit fünf Jahren begleitet sie in ihrer eigenen Praxis erfolgreich Menschen in privaten und beruflichen Veränderungs- und Entwicklungsprozessen. Ihr Schwerpunkt liegt auf der Führungskräfte- und Persönlichkeitsentwicklung, dem Systemischen Coaching sowie dem Karrierecoaching. Mit viel Einfühlungsvermögen unterstützt sie ihre Klienten und Klientinnen dabei, persönliche Hemmnisse zu überwinden, Visionen für Neues zu entwickeln sowie ihre Potenziale und Ressourcen zu entdecken und zu aktivieren.



### Christian Graf Bernadotte

ergänzte seinen Bachelor of Arts durch eine Ausbildung zum Copywriter und Konzepter. Im Marketing sammelte er wertvolle Erfahrungen auf Unternehmensseite in den Bereichen HR und Employer Branding. Schwerpunkte im Karrierecoaching setzt er bei den Themen Selbstmarketing, Kommunikations- und Bewerbungsstrategien sowie der Nutzung des verdeckten Arbeitsmarktes. Menschen dabei zu unterstützen, ihr Profil zu schärfen und ihre Entwicklungsmöglichkeiten zu entfalten, ist ihm ein wichtiges Anliegen im Coaching. Abgerundet wird sein Profil durch weitere Qualifikationen in mediativer Gesprächsführung und die Arbeit als Trainer für Kreativitäts- und Präsentationstechniken.

Foto: Insel Mainau/Allgaier

STAND: 10/2020 · GESTALTUNG: SETZEREI SCHUMACHER, RADOLFZELL · © PERSONENGRUPPE AUF INNENSEITE: GERD ALTMANN / ALL-SILHOUETTES.COM / PIXELIO.DE

## Vorgespräch und Terminabsprachen

Jedem Karrierecoaching geht ein persönliches Kennenlernen voraus. In einem Vorgespräch klären wir Ihre Situation, Themen, Möglichkeiten, Hemmnisse und Wünsche ab und werden dann gemeinsam entscheiden, wie wir Sie unterstützen können, damit Ihre Jobsuche in Zukunft möglichst erfolgreich ist. Wir freuen uns auf Ihre telefonische Terminvereinbarung.

## Coachingtermine in Reutlingen

Das Karrierecoaching findet in der Aispachstraße 18, 72764 Reutlingen statt.

## Kostenlos mit AVGS-Gutschein

Für das Karrierecoaching für Akademiker, Hochschulabsolventen, Fach- und Führungskräfte zur Heranführung an den Ausbildungs- und Arbeitsmarkt stehen Ihnen bis zu 30 Unterrichtseinheiten im Rahmen des Aktivierungs- und Vermittlungsgutscheins (AVGS) zur Verfügung. Mit diesem Gutschein ist das Coaching für Sie kostenlos. Fragen Sie Ihren Berater bei der Agentur für Arbeit oder beim Jobcenter danach.

## Online-Coaching

Je nach Situation und Bedarf können wir das Coaching online durchführen. Auch eine Mischung aus Präsenz- und Onlinecoaching ist möglich.

## Kontakt, Info, Beratung und Anmeldung

Michael Ploschke · Coaching und Consulting GmbH  
Brühlstraße 2 · 78315 Radolfzell

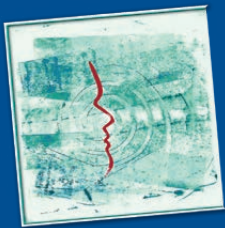
Telefon: 0 77 32 / 93 94 58  
E-Mail: [verwaltung@jobcoaching-sued.de](mailto:verwaltung@jobcoaching-sued.de)  
Internet: [www.jobcoaching-sued.de](http://www.jobcoaching-sued.de)

Michael Ploschke · Coaching und Consulting GmbH ist zertifiziert nach ISO 9001 und AZAV und als Bildungsträger für Maßnahmen aus dem AVGS-Programm zugelassen.

Im Jahr 2016 wurden wir von der Zeitschrift Focus in den Kategorien Karrierecoaching, Systemisches Coaching und Existenzgründungsberatung als Topcoaches ausgezeichnet.

## Michael Ploschke Coaching und Consulting GmbH

Zertifiziert nach ISO 9001  
Zugelassen als Träger nach AZAV  
Ausgezeichnet als FOCUS Topcoach 2016



Mit Ihrem persönlichen Coach  
den Berufsweg gestalten!

# Karrierecoaching für Akademiker, Hochschulabsolventen, Fach- und Führungskräfte

kostenfrei  
mit dem Aktivierungs- und  
Vermittlungsgutschein (AVGS)

Förderbar durch die  
Bundesagentur für Arbeit  
und die Jobcenter

Weitere Angebote und Termine  
finden Sie unter [www.jobcoaching-sued.de](http://www.jobcoaching-sued.de)

## Karrierecoaching für Akademiker, Hochschulabsolventen, Fach- und Führungskräfte

Grundsätzlich sind die Themen bei einer beruflichen Neuorientierung im Rahmen von Arbeitslosigkeit immer ähnlich. Akademiker, spezialisierte Führungs- und Fachkräfte unterliegen dennoch bei der Arbeitssuche anderen Bedingungen und Regeln, was Strategie und Umsetzung angeht. Begonnen bei diskreter Kommunikation innerhalb der oftmals kleinen und spezialisierten »Szenen« bis hin zu ausgefeilten Strategien bei der Suche in persönlichen und beruflichen Netzwerken. Erfolgreiches Agieren auf dem verdeckten Arbeitsmarkt und optimiertes Selbstmarketing sind hier wichtige Coachingthemen.

### Klare Ziele

Grundlage für eine erfolgreiche Suche sind klare berufliche und persönliche Ziele. So beginnt die gemeinsame Arbeit mit der Auflistung von Wünschen, Vorlieben und Erwartungen. Verbunden mit festgestellten Potenzialen dienen sie als Kompass auf dem Weg zum neuen Arbeitsplatz und als Basis für die zukünftige Such- und Bewerbungsstrategie.

## Für Hochschulabsolventen

Der Übergang vom erfolgreich abgeschlossenen Hochschulstudium in den Beruf ist für viele eine relativ große Hürde. Hier kann das Coaching mit erweiterten Orientierungs-, Such- und Bewerbungsstrategien wertvolle Hilfestellungen bei den ersten Karriereschritten geben.

### Für Fach- und Führungskräfte

Wenn sich gleich mehrere berufliche Optionen ergeben, unterstützt Sie unser Coachingkonzept bei der Auswahl und Entscheidung für den richtigen Job als nächsten Karriereschritt. Je nach Fachgebiet und angestrebter Position im »richtigen« neuen Aufgabenfeld kann auch die Auswahl und Zusammenarbeit mit Personalberatern ein selbstverständlicher Weg sein.

### Für den Wiedereinstieg

Nach einer »Karierepause« geht es meist darum, den Anschluss wiederzufinden – ob nun durch eine Weiterbildung oder eine Position, die angemessene Entwicklungsmöglichkeiten bietet. Nutzen Sie das Coaching, um Ihre »Lücke im Lebenslauf« selbstsicher darzustellen, aber vor allem auch, um Arbeitgeber von Ihrem Entwicklungspotenzial zu überzeugen.

## Der zukünftige Arbeitgeber

Bei der Bewertung des zukünftigen Arbeitgebers haben Themen wie Gehalt und die Möglichkeiten zur persönlichen und beruflichen Entwicklung einen hohen Stellenwert. Doch neben angemessener Entlohnung geht es bei der Gestaltung von Arbeitsverträgen zunehmend um »weiche« Faktoren wie Arbeitsbedingungen, Entscheidungsbefugnisse, Mitarbeiterverantwortung, Arbeitszeiten und eine zufriedenstellende Work-Life-Balance. Auch hier stehen wir als erfahrene Coaches, kompetente Gesprächspartner und Ratgeber gerne zur Verfügung.

### Berufliche, elektronische und persönliche Netzwerke

... bestimmen heute die berufliche Neuorientierung und helfen bei der Umsetzung von Such- und Bewerbungsstrategien von Akademikern, Führungskräften sowie hoch spezialisierten Fachkräften. Hier begleiten wir Sie bei der Strukturierung und effektiven Nutzung dieser immer wichtigeren Such-, Kontakt- und Bewerbungswege.

### Der Ablauf eines Coachings

Unser Coachingprozess passt sich Ihrem spezifischen Bedarf an und umfasst alle erforderlichen Angebote und Hilfestellungen, die Sie dazu befähigen, sich in erster Linie eigenverantwortlich und proaktiv dem Thema »neuer, richtiger Arbeitsplatz« zu nähern. Ausgehend von Ihrer individuellen Situation ermitteln wir Ihre Bedürfnisse, Erwartungen und Ziele.

Darauf aufbauend vereinbaren wir einen thematischen Coachingrahmen und definieren gemeinsam die entsprechenden Arbeitsschritte, die Sie zwischen den Terminen selbständig erledigen.

Der Vorteil dieses individuellen Aufbaus liegt in der Flexibilität. Sollte sich ein »Richtungswechsel« als sinnvoll oder notwendig herausstellen, können Sie jederzeit mit Ihrem Coach entsprechende Arbeitsschritte hinzufügen, vorziehen, überspringen oder auch inhaltlich verändern.

Etappe	Positionsbestimmung	Planung und Vorbereitung	Agieren und Überzeugen
Ziele	Klärung der aktuellen Situation	Bewerbungsgrundlagen erarbeiten	Geeignete Stellen finden und sich erfolgreich präsentieren
Mögliche Inhalte	<ul style="list-style-type: none"> <li>Berufliche Optionen betrachten und bewerten</li> <li>Zukunftsentwurf und Karriereplanung</li> <li>Ressourcen und Potenziale</li> <li>Berufliche Netzwerke</li> </ul>	<ul style="list-style-type: none"> <li>Schärfung bzw. Entwicklung des Bewerberprofils</li> <li>Bewerbungsstrategien</li> <li>Zugangswege für Fach- und Führungskräfte</li> <li>Masterlebenslauf</li> <li>Profile im Netz</li> <li>Bewerbungsstandards</li> </ul>	<ul style="list-style-type: none"> <li>Arbeitsmarktrecherche</li> <li>Nutzung des verdeckten Arbeitsmarkts</li> <li>Berufliche und persönliche Netzwerke</li> <li>Stellenanzeigen analysieren</li> <li>Anpassung der Bewerbungsunterlagen</li> <li>Entscheider überzeugen</li> </ul>

# BERUFLICH DURCHSTARTEN

**STÄRKEN  
FINDEN  
UND  
ENTWICKELN**

